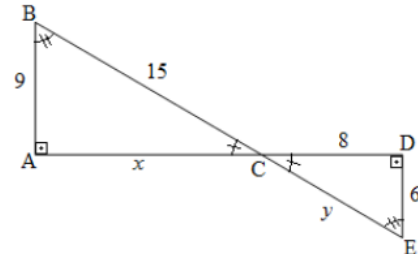


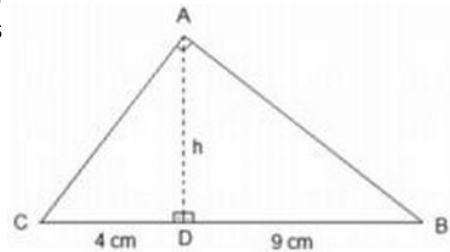
Lista de Exercícios - PAESPE JR 2017

Nome: _____

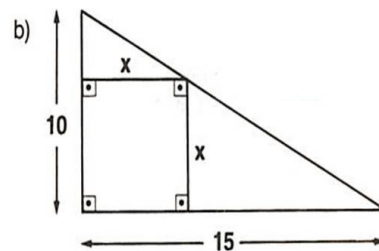
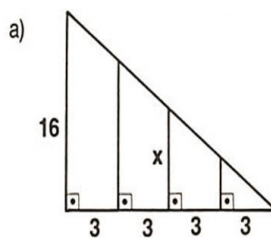
1. Sabemos que os triângulos ao lado são semelhantes, nessas condições calcule os valores de x e y :



2. A figura ao lado representa um triângulo ABC retângulo em A, dividido em dois triângulos, ACD e ABD, ambos retângulos em D. Calcule o valor, em cm, de $AD = h$.



3. Calcule o valor de x .



4. Uma rampa de um hospital tem na sua parte mais elevada uma altura de 2,2 metros. Uma pessoa caminha sobre a rampa e percebe que se deslocou 3,2 metros e alcançou uma altura de 0,8 metro. Qual a distância em metros que o paciente ainda deve caminhar para atingir o ponto mais alto da rampa? Faça um desenho ilustrativo.

5. As medidas dos catetos de um triângulo retângulo medem cm e cm. Determine a medida da hipotenusa.

6. Um terreno triangular tem frentes de 12 m e 16 m em duas ruas que formam um ângulo de 90° . Quanto mede o terceiro lado desse terreno?

7. Em um triângulo retângulo, a hipotenusa mede 14 cm e um dos catetos mede cm. Determine a medida do outro cateto.

8. Um avião percorreu a distância de 5 000 metros na posição inclinada, e em relação ao solo, percorreu 3 000 metros. Determine a altura do avião.