



Guia de Instalação

1 Download do TropLux 8

Utilizando o link enviado por E-mail, faça o download do 'InstTropLux8nnn.exe'. Para receber o link de download é necessário fazer o cadastro no site do GRILU. Clique no botão ao lado para ser redirecionado.



2 Download do Runtime MATLAB 2018a

A plataforma Runtime MATLAB é disponibilizada gratuitamente pela MathWorks e permite a execução do TropLux 8. O download pode ser feito clicando no botão ao lado. Na página selecione a opção indicada abaixo (2018a 64-bit) e faça o download.

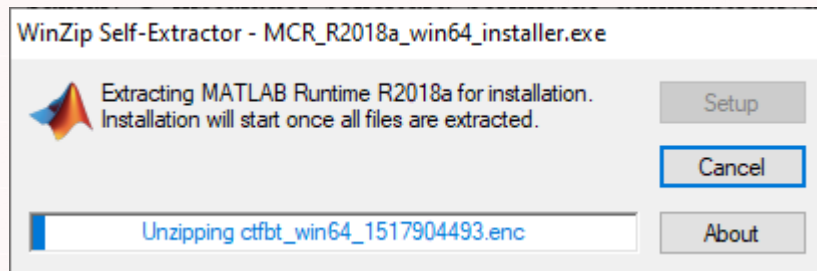


The screenshot shows the MATLAB Compiler page on MathWorks.com. The page title is 'MATLAB Compiler' and the URL is 'mathworks.com/products/compiler/matlab-runtime.html'. The page content includes instructions for downloading and installing the MATLAB Runtime, a note about finding information in the readme.txt file, and a table of available versions. An orange arrow points to the '64-bit' link in the 'Windows' column for the 'R2018a (9.4)' version.

Release (MATLAB Runtime Version#)	Windows	Linux	Mac
R2019b (9.7)	64-bit	64-bit	Intel 64-bit
R2019a (9.6)	64-bit	64-bit	Intel 64-bit
R2018b (9.5)	64-bit	64-bit	Intel 64-bit
R2018a (9.4)	64-bit	64-bit	Intel 64-bit
R2017b (9.3)	64-bit	64-bit	Intel 64-bit

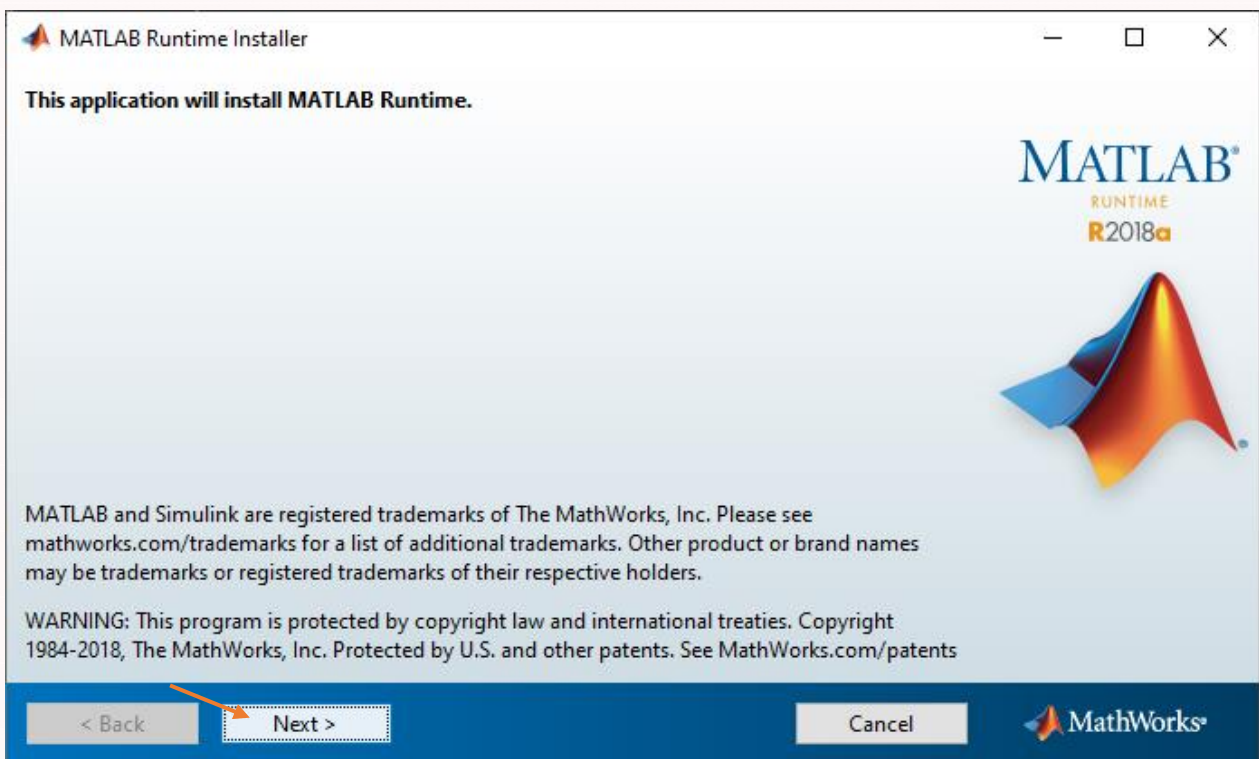
Instalando o Runtime MATLAB 2018a

Para iniciar a instalação execute o arquivo “MCR_R2018a_win64_installer.exe”. O instalador solicitará permissão administrativa, que deverá ser aceita. Inicialmente serão extraídos os arquivos necessários para instalação, aparecendo uma tela como a mostrada abaixo.

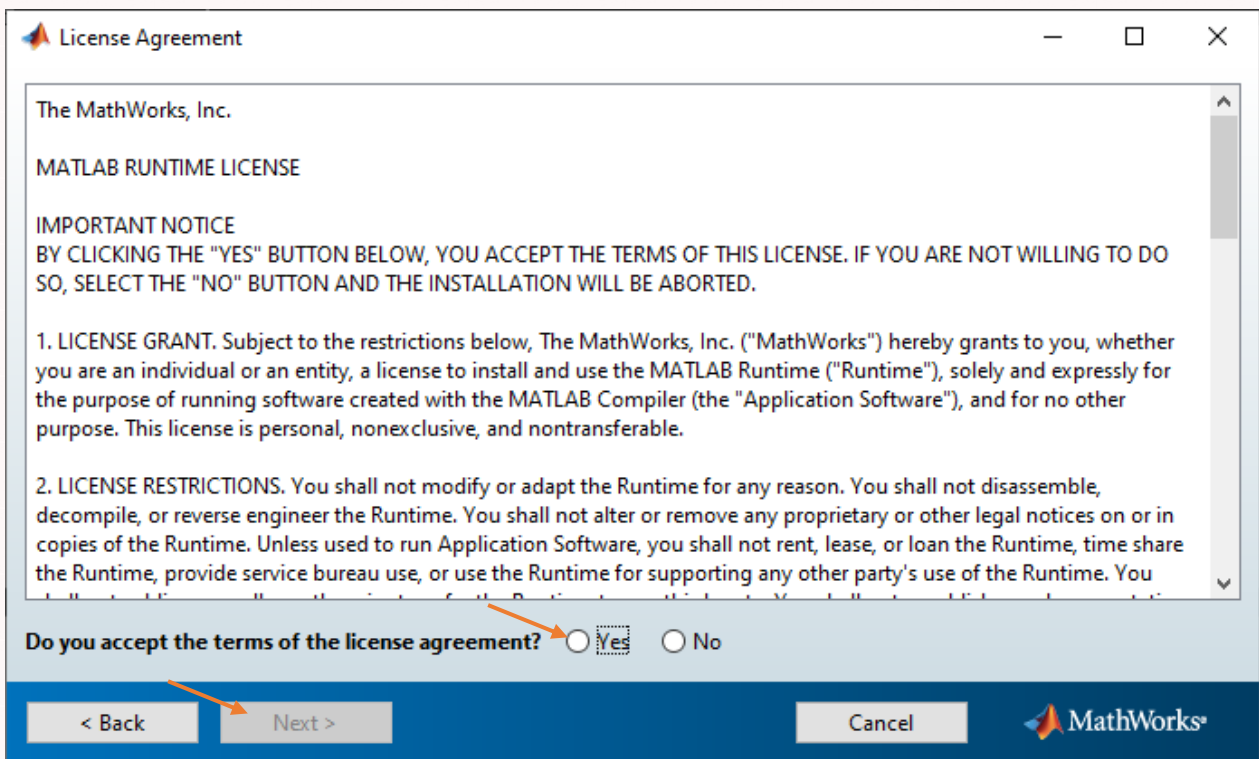


Aguarde até que o processo seja finalizado.

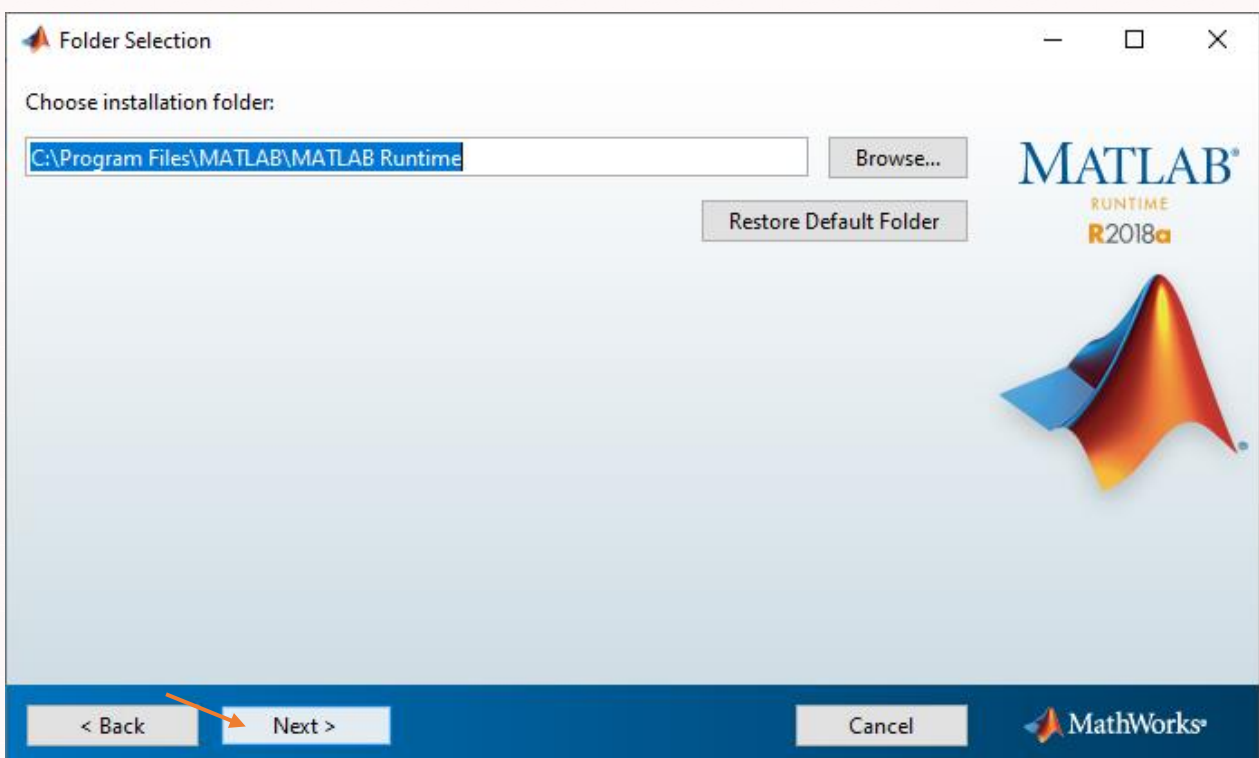
Após a extração será exibida a tela de instalação, como mostrada abaixo.



Para instalar basta seguir os passos que o programa indica. Inicialmente clique no botão *Next*> para prosseguir. Na tela seguinte é solicitado que o usuário aceite os termos da licença de uso, clicando em *Yes*. Após isso clique em *Next*> para continuar



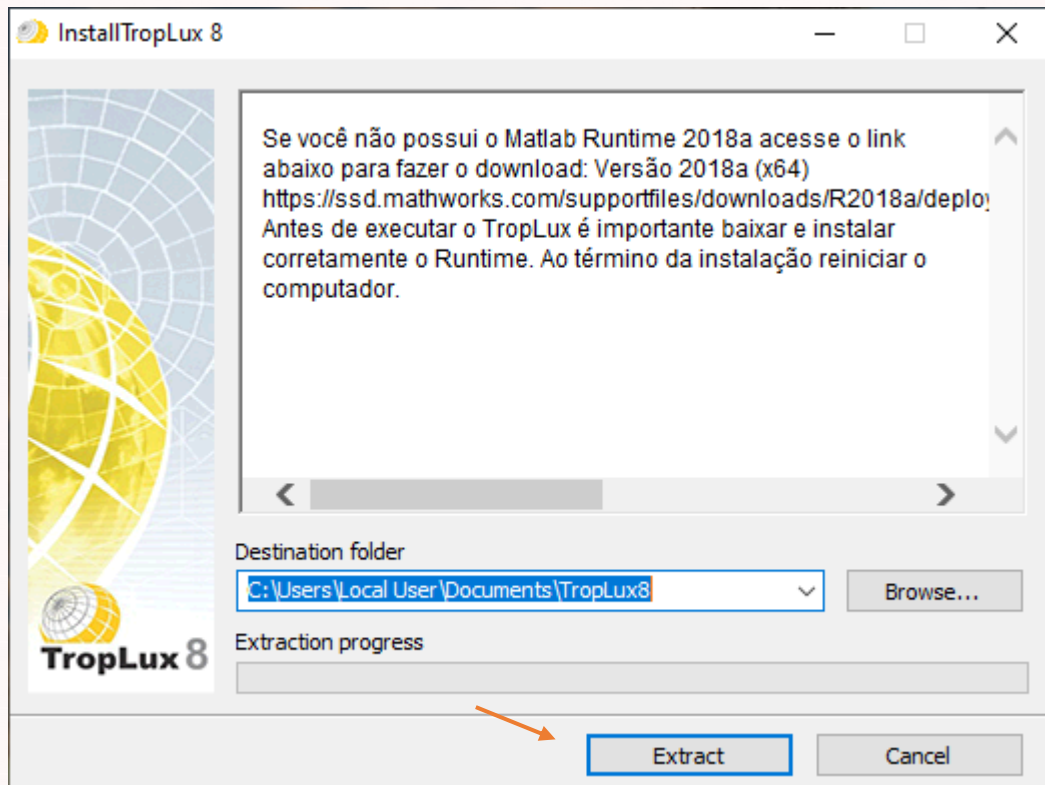
Na próxima tela estará disponível para o usuário a escolha do diretório de instalação, que não deve ser alterado. Selecione *Next*> para prosseguir a instalação. Após o término uma mensagem de conclusão será exibida.



Recomendamos que após a instalação do Runtime MATLAB 2018a o computador seja reiniciado. Só após a reinicialização que o TropLux 8 deverá ser executado.

Instalando o TropLux 8

Para instalar o TropLux 8 execute o arquivo ‘InstTropLux8nnn.exe’ baixado no começo do tutorial. Ao executar será solicitada a permissão de administrador do Windows®), que deverá ser aceita. Com isso a tela abaixo será exibida.



Recomendamos que o TropLux 8 seja instalado na pasta “Meus Documentos”, entretanto o usuário pode selecionar outro diretório de instalação clicando em “Procurar...”. Para iniciar a instalação clique em “Extrair (*Extract*)”.

Serão criados atalhos na “Área de Trabalho” e no menu “Iniciar”. Na pasta “Meus Documentos” será criada a pasta “TropLux8”, e dentro dela as pastas “Input”, “Output” e “pcode”.

Executando o TropLux 8 pela primeira vez

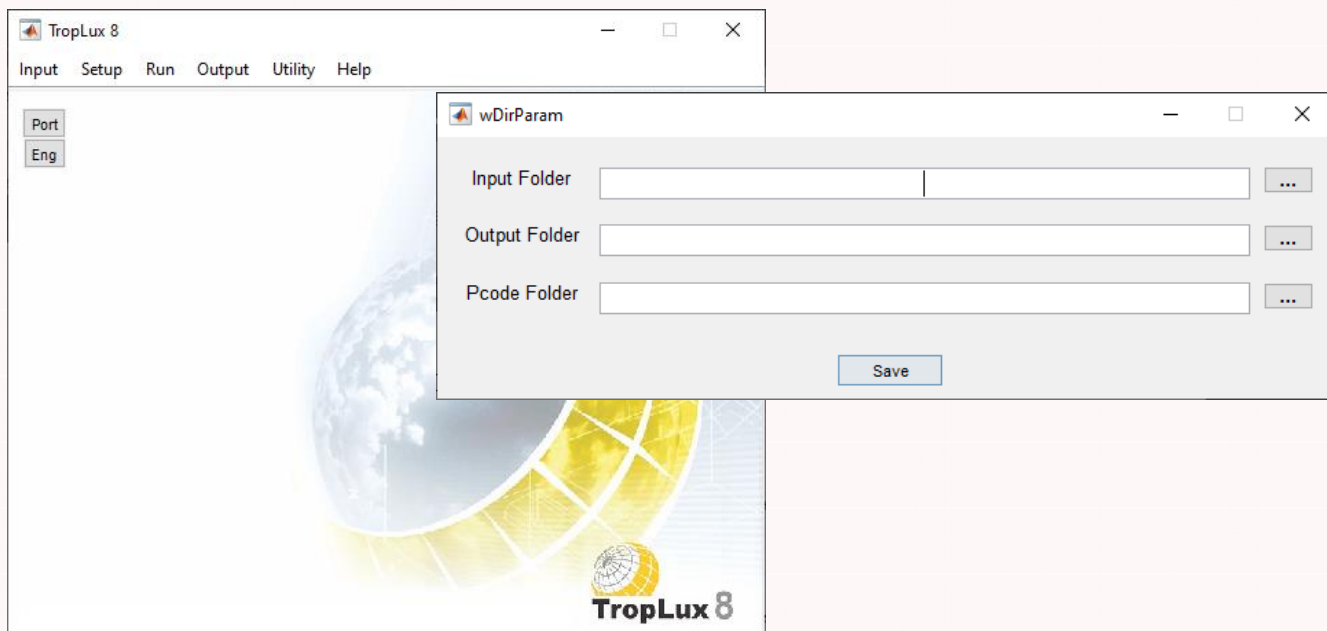
Com todas as etapas anteriores realizadas o TropLux 8 pode ser executado. Clique duas vezes no atalho “TropLux 8” da sua área de trabalho.

Caso não encontre o atalho é possível executar diretamente da pasta de instalação. Basta acessar “TropLux8\pcode” e executar o “TropLux8.exe”.

Pode levar algum tempo até que o programa seja exibido pela primeira vez, já que o Runtime MATLAB irá executar automaticamente todos os ajustes necessários. Nas próximas vezes que o programa for executado essa espera não será necessária.

Quando o programa for exibido as seguintes telas serão exibidas:





Na primeira vez que o TropLux 8 for iniciado será solicitado ao usuário que indique onde estão as pastas que foram criadas durante a instalação. O programa deverá preencher automaticamente os campos. Caso algum campo esteja incorreto é possível alterá-los clicando em "...". As pastas foram criadas dentro do diretório selecionado para instalação, em "TropLux8". Esse procedimento será realizado apenas uma vez. Após indicar o caminho de cada pasta selecione a opção "Save" para que a tela feche.

Se o procedimento para ativação foi feito corretamente o programa continuará aberto. Se não foi feito corretamente o programa exibirá uma mensagem de alerta, informará a necessidade da ativação e criará uma chave provisória automaticamente. A ativação provisória dura 30 dias. Caso isso tenha acontecido realize o procedimento de ativação descrito na etapa 6.

Em ambos os casos recomendamos que o TropLux 8 seja fechado e reiniciado para que as configurações iniciais sejam realizadas. Ao reiniciar será exibido o nome do usuário cadastrado caso a chave definitiva tenha sido utilizada.

Após reiniciar estará tudo pronto para o uso.

6 Ativando o TropLux 8

Após o cadastro, na primeira etapa, você receberá também um arquivo de ativação denominado "bKeyNNNNNNNNN.tlx". Cada chave é pessoal e única, criada para cada cadastro.

Para ativar o programa é preciso copiar esse arquivo para a pasta "TropLux 8/pcode". Ao copiar o arquivo o programa automaticamente será ativado na primeira vez que for executado.